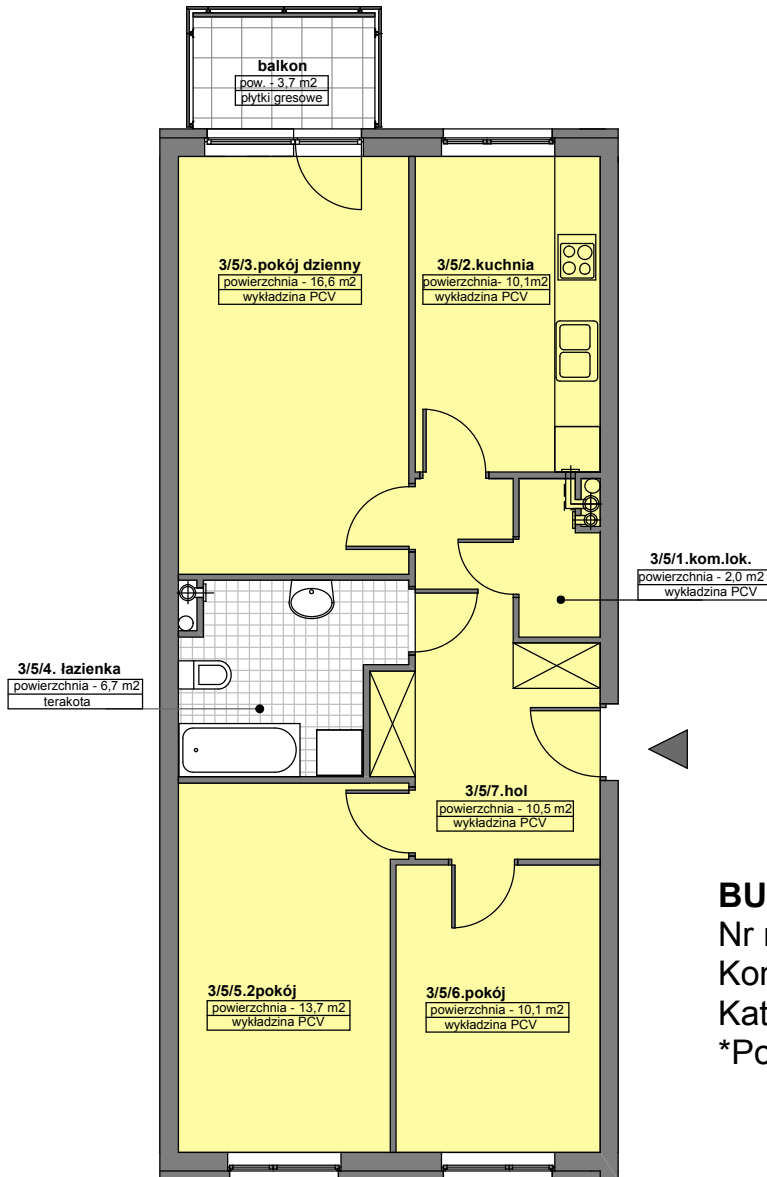




Szczecińskie Towarzystwo
Budownictwa Społecznego
Sp. z o.o.

ZESPÓŁ ZABUDOWY MIESZKANIOWEJ WIELORODZINNEJ "WRZOSOWE WZGÓRZE" W SZCZECINIE ul. Szosa Polska

skala 1:100



BUDYNEK NR 9

Nr mieszkania: 3/5

Kondygnacja: 1 piętro

Kategoria mieszkania: 3 - pokojowe

*Pow. użytkowa - 69,7 m²

*Pow. użytkowa - projektowana, w świetle ścian wykończonych

SCHEMAT ZAGOSPODAROWANIA OSIEDLA "WRZOSOWE WZGÓRZE"



SCHEMAT ROZMIESZCZENIA MIESZKAŃ BUDYNKU NR 9

