



Szczecińskie Towarzystwo  
Budownictwa Społecznego  
Sp. z o.o.

# ZESPÓŁ ZABUDOWY MIESZKANIOWEJ WIELORODZINNEJ „WRZOSOWE WZGÓRZE” W SZCZECINIE ul. Szosa Polska

skala 1:100

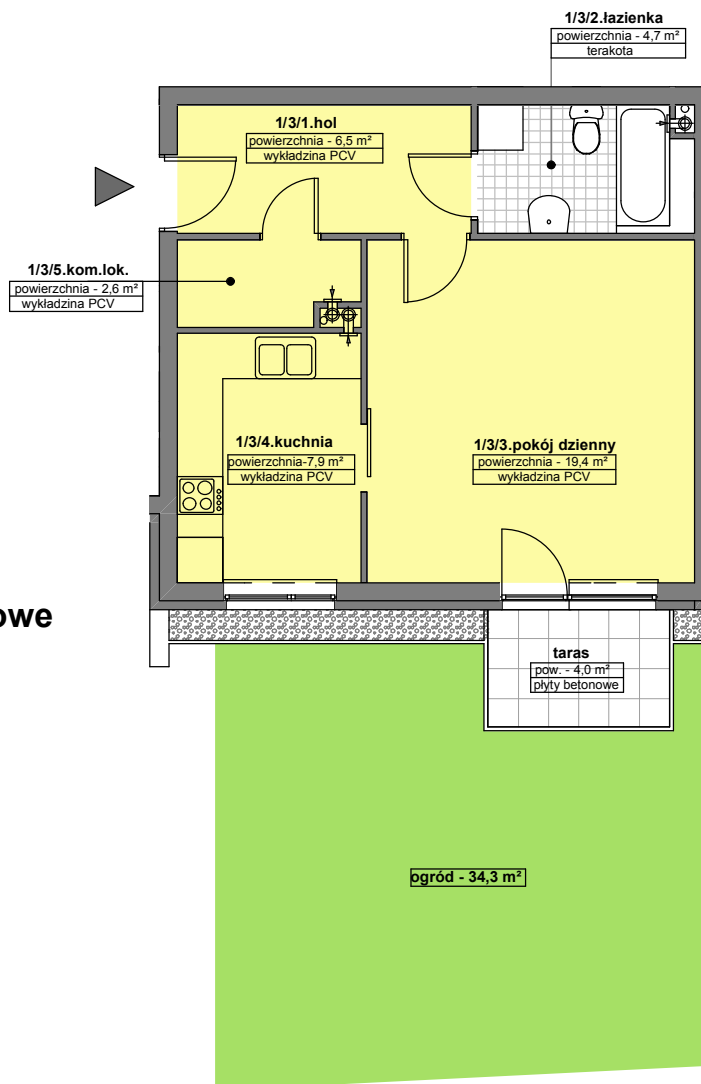
## BUDYNEK NR 2

Nr mieszkania: 1/3

Kondygnacja: **parter**

Kategoria mieszkania: **1-pokojowe**

Pow. użytkowa\* – 41,1 m<sup>2</sup>



\* pow. użytkowa – projektowana, w świetle ścian wykończonych

SCHEMAT ZAGOSPODAROWANIA OSIEDLA „WRZOSOWE WZGÓRZE”



SCHEMAT ROZMIESZCZENIA MIESZKAŃ BUDYNKU NR 2

