

ZESPÓŁ ZABUDOWY MIESZKANIOWEJ
WIELORODZINNEJ "WRZOSOWE WZGÓRZE"
W SZCZECINIE ul. Szosa Polska

skala 1:100

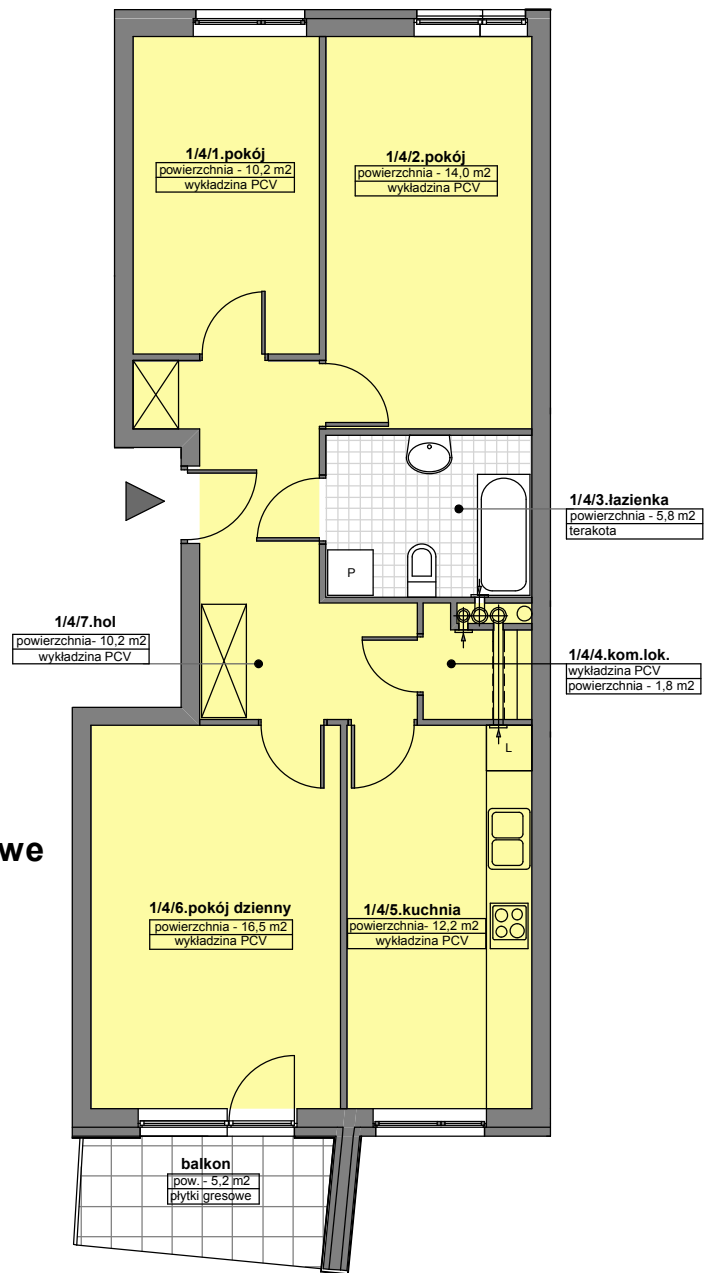
BUDYNEK NR 3

Nr mieszkania: 1/4

Kondygnacja: 1 piętro

Kategoria mieszkania: 3- pokojowe

*Pow. użytkowa - 70,7 m²



*Pow. użytkowa -projektowana, w świetle ścian wykończonych

SCHEMAT ZAGOSPODAROWANIA OSIEDLA "WRZOSOWE WZGÓRZE"

SCHEMAT ROZMIESZCZENIA MIESZKAŃ BUDYNKU NR 3

