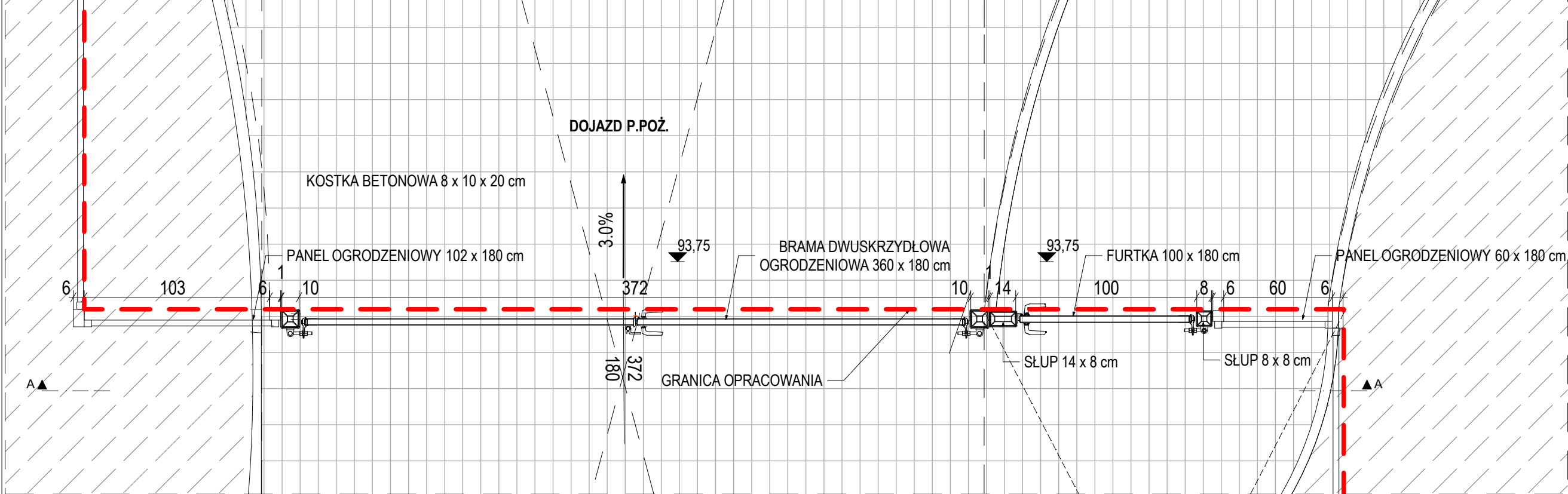
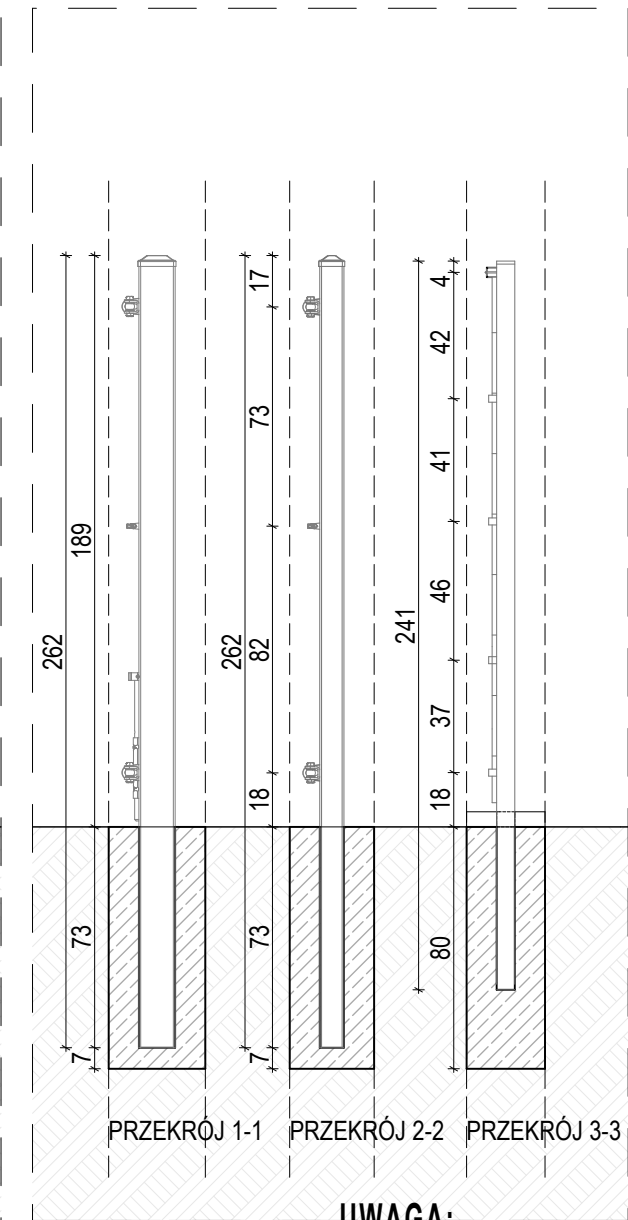


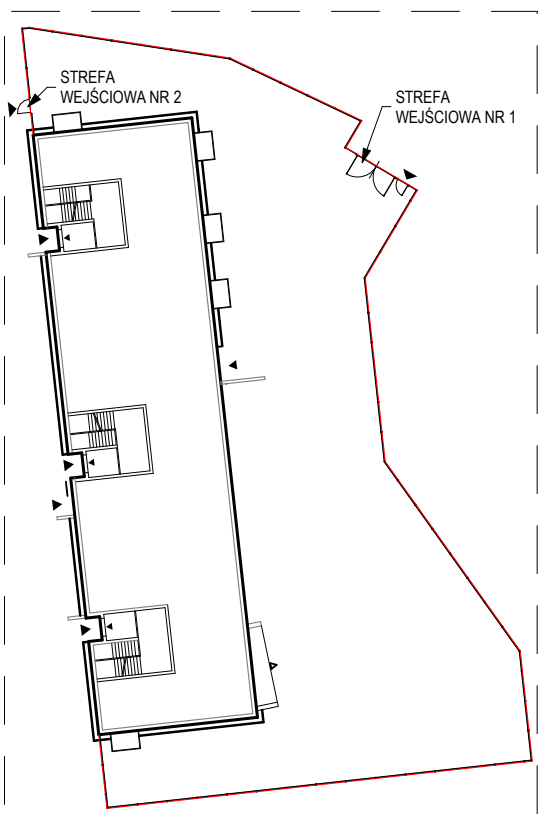
STREFA WEJŚCIOWA 1 - WIDOK A - A BRAMY WJAZDOWEJ I FURTKI, SKALA 1:25



STREFA WEJŚCIOWA 1 - RZUT, SKALA 1:25



UWAGA:



SCHEMAT OGRODZENIA

PRAWA AUTORSKIE ZASTRZEŻONE  
Przedmiotowy projekt / utwór architektoniczny jest chroniony prawem autorskim zgodnie z art. 1 i następnymi Ustawy o Prawie Autorskim i Prawach Pokrewnych z dn. 4 lutego 1994 (DU nr 24 poz. 83 z 23 lutego 1994)

## DOMINO

grupa architektoniczna

71-140 Szczecin  
tel. 091-48-740-70

ul. Mickiewicza 118/5

projekt / obiekt:

ZESPÓŁ ZABUDOWY MIESZKALNEJ  
WIELORODZINNEJ "WRZOSOWE WZGÓRZE" W  
SZCZECINIE

BUDYNEK 1 typ C1 - PROJEKT ZAMIENNY,  
PRZEBUDOWA PARTERU NA ŻŁOBEK

adres:

ul. Szosa Polska - Policka  
w Szczecinie , nr działki 45/15

inwestor / adres:

Szczecińskie Towarzystwo  
Budownictwa Społecznego S.P. Z.O.O  
70 -302 Szczecin ul. Bohaterów Getta Warszawskiego 1

rysunek / temat / treść:

STREFA WEJŚCIOWA OGRODZENIA ŻŁOBEKA NR 1

autor / projektant:

mgr inż. arch. Wojciech Dunaj  
upr.nr 2/ZPOIA/2002

mgr inż. arch. Izabela Chruściel

mgr inż. arch. Monika Matejun

sprawdził:

mgr inż. arch. Anna Drygalska  
upr. 73/Sz/2001

faza:

PW

skala:

1:25

branża:

ARCHITEKTURA

miejsce i data:

Szczecin 06.2017r.

rys. nr:

53

Elementy stalowe  
ogrodzenia ocynkowane  
ogniowo i malowane  
proszkowo na RAL  
7016.