

Szczecin, dzielnica NIEBUZELA... ul. ŁUCZNICZA nr domu 30A nr lokalu 4 WŁAŚCICIEL LOKALU: WŁASNOŚĆ SZCZECIŃSKIEGO TBŚ

SZCZECIŃSKIE TOWARZYSTWO BUDOWNICZA SPOŁECZNEGO

KARTA EWIDENCYJNA LOKALU MIESZKALNEGO

tel./fax 434-49-67, 434-49-51, 433-99-00, 433-99-14
70-302 Szczecin, ul. Boh. Getta Warszawskiego
KRS 00010, 510 - Sąd Rejonowy w Szczecinie

I Opis lokalu

Ilość izb	Ogólna powierzchnia użytkowa lokalu	W tym	
		Pow. pokoi	Pow. kuchni
1	2	3	4
5	78,06	44,83	5,99
Liczba punktów:			

Adres zarządcy (administratora): Boh. Getta Warszawskiego 1

Lokal pozostaje w dyspozycji:

1. Organu do spraw lokalowych Urzędu Miejskiego w Szczecinie
2.

Rodzaj tytułu prawnego: - umowa najmu

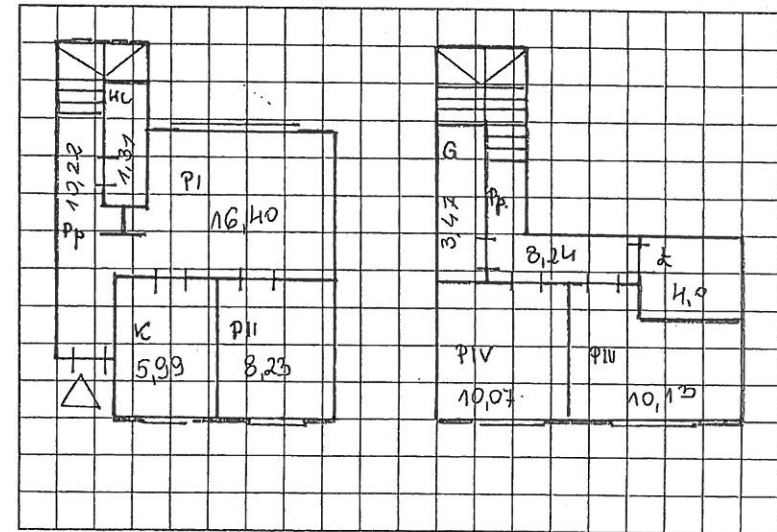
- akt własności
- bez tytułu

Urządzenia techniczne:

- | | |
|-----------------------------|------------------------------------|
| 1. instalacja wodociągowa | 6. instalacja c.w. sieciowa |
| 2. instalacja kanalizacyjna | 7. c.o. lokalne (koks, gaz) |
| 3. instalacja elektryczna | 8. c.w. lokalne |
| 4. instalacja gazowa | 9. went. mechaniczna <u>grzał.</u> |
| 5. instalacja c.o. sieciowa | 10. |

Uwaga: niepotrzebne skreślić

Lokalizacja: 1. Front; (oficyna)
2. Kondygnacja 2.1.3



II Przydział lokalu lub jego części

Szczecin, dzielnica ŚRÓDMIEŚCIE... ul. ŚCIEGIENNEGO nr domu 3 nr lokalu 26 WŁAŚCICIEL LOKALU: WŁASNOŚĆ SZCZECIŃSKIEGO TBŚ

SZCZECIŃSKIE TOWARZYSTWO BUDOWNICZA SPOŁECZNEGO

KARTA EWIDENCYJNA LOKALU MIESZKALNEGO

tel./fax 434-49-67, 434-49-51, 433-99-00, 433-99-14
70-302 Szczecin, ul. Boh. Getta Warszawskiego
KRS 00010, 510 - Sąd Rejonowy w Szczecinie

I Opis lokalu

Ilość izb	Ogólna powierzchnia użytkowa lokalu	W tym	
		Pow. pokoi	Pow. kuchni
1	2	3	4
5	74,92	51,03	2,76
Liczba punktów:			

Adres zarządcy (administratora): Boh. Getta Warszawskiego 1

Lokal pozostaje w dyspozycji:

1. Organu do spraw lokalowych Urzędu Miejskiego w Szczecinie
2.

Rodzaj tytułu prawnego: - umowa najmu

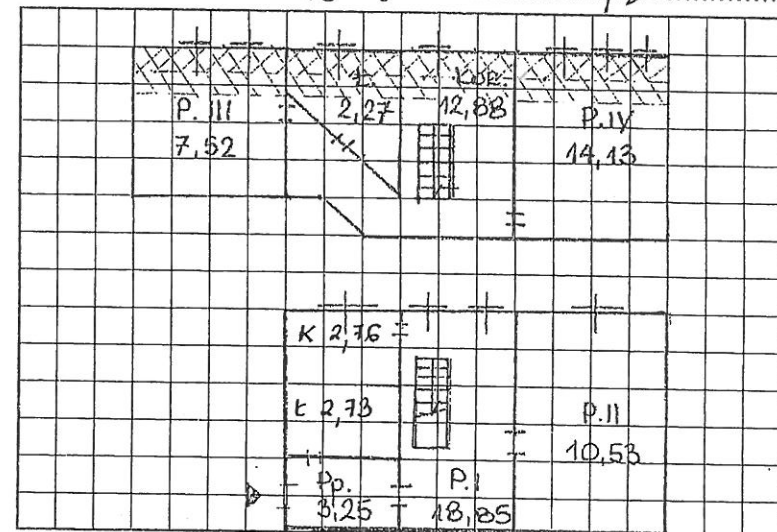
- akt własności
- bez tytułu

Urządzenia techniczne:

- | | |
|-----------------------------|-------------------------------------|
| 1. instalacja wodociągowa | 6. instalacja c.w. sieciowa |
| 2. instalacja kanalizacyjna | 7. c.o. lokalne (koks, gaz) |
| 3. instalacja elektryczna | 8. c.w. lokalne |
| 4. instalacja gazowa | 9. went. mechaniczna |
| 5. instalacja c.o. sieciowa | 10. went. grawitacyjna |
| | 11. ogrzewanie <u>piece-kaflowe</u> |

Uwaga: niepotrzebne skreślić

Lokalizacja: 1. Front; (oficyna III PIĘTRO, IV PIĘTRO)
2. Kondygnacja czwarta i piąta



Szkic sytuacyjny lokalu

II Przydział lokalu lub jego części

Najemca (użytkownik, właściciel) lokalu lub jego części

Użytkownik