

Szczecin, dnia 10.10.2025 r.

Nasz Znak: W AiB-VIII.7120.1.258.2025.ML

## ZAŚWIADCZENIE

Na podstawie art. 217 § 1 i 2 pkt.1 ustawy z dnia 14 czerwca 1960 r. Kodeks postępowania administracyjnego (Dz.U.2024.poz.572 tekst jednolity) w związku z art.2 ust.3 Ustawy z dnia 24.06.1994 r. o własności lokali (Dz. U. z 2021.1048 tekst jednolity), po rozpatrzeniu wniosku **Szczecińskiego Towarzystwa Budownictwa Społecznego Sp. z o.o.** z dnia 03.10.2025 r. i po zapoznaniu się z załączonymi do wniosku dowodami:

zaświadcza się,

że lokal mieszkalny oznaczony nr 4 mieszczący się w budynku położonym w Szczecinie przy ul. Ludomiła RAYSKIEGO Nr 27 spełnia wymagania samodzielnego lokalu w rozumieniu art. 2 ust. 2 ustawy z dnia 24.06.1994 r. o własności lokal ( Dz. U. z 2021.1048 tekst jednolity). Podstawą wydania nin. zaświadczenia jest fragment rzutu kondygnacji budynku z oznaczonym planem i opisem lokalu mieszkalnego z dnia 17.07.2025 r. wykonany przez mgr inż. arch. Annę Boczar posiadającą uprawnienia budowlane nr 2/ZPOIA/OKK/2013, który stanowi integralną część zaświadczenia. Pomieszczenie WC poza lokalem mieszkalnym.

**Budynek powstał przed rokiem 1995.**

Za rzetelność wykonanej dokumentacji odpowiada jej autor na zasadach art. 95 ustawy z dnia 7 lipca 1994 r. – Prawo budowlane.

nie podlega zwolnieniu z opłaty skarbowej  
na podstawie ustawy/zał. do ustawy  
z dnia 16 listopada 2006r. o opłacie skarbowej  
art. 2 ust. 1 pkt. 2 lit. a  
cz. ust. kol. pkt. 2

Podpis .....  
(imię, nazwisko, stanowisko służbowe)

Mirosława Lipińska  
INSPEKTOR  
w Wydziale Architektury i Budownictwa

Z up. PREZYDENTA MIASTA

Mariola Frankowiak-Mosiejczyńska  
ZASTĘPCA DYREKTORA  
Wydziału Architektury i Budownictwa

### otrzymują:

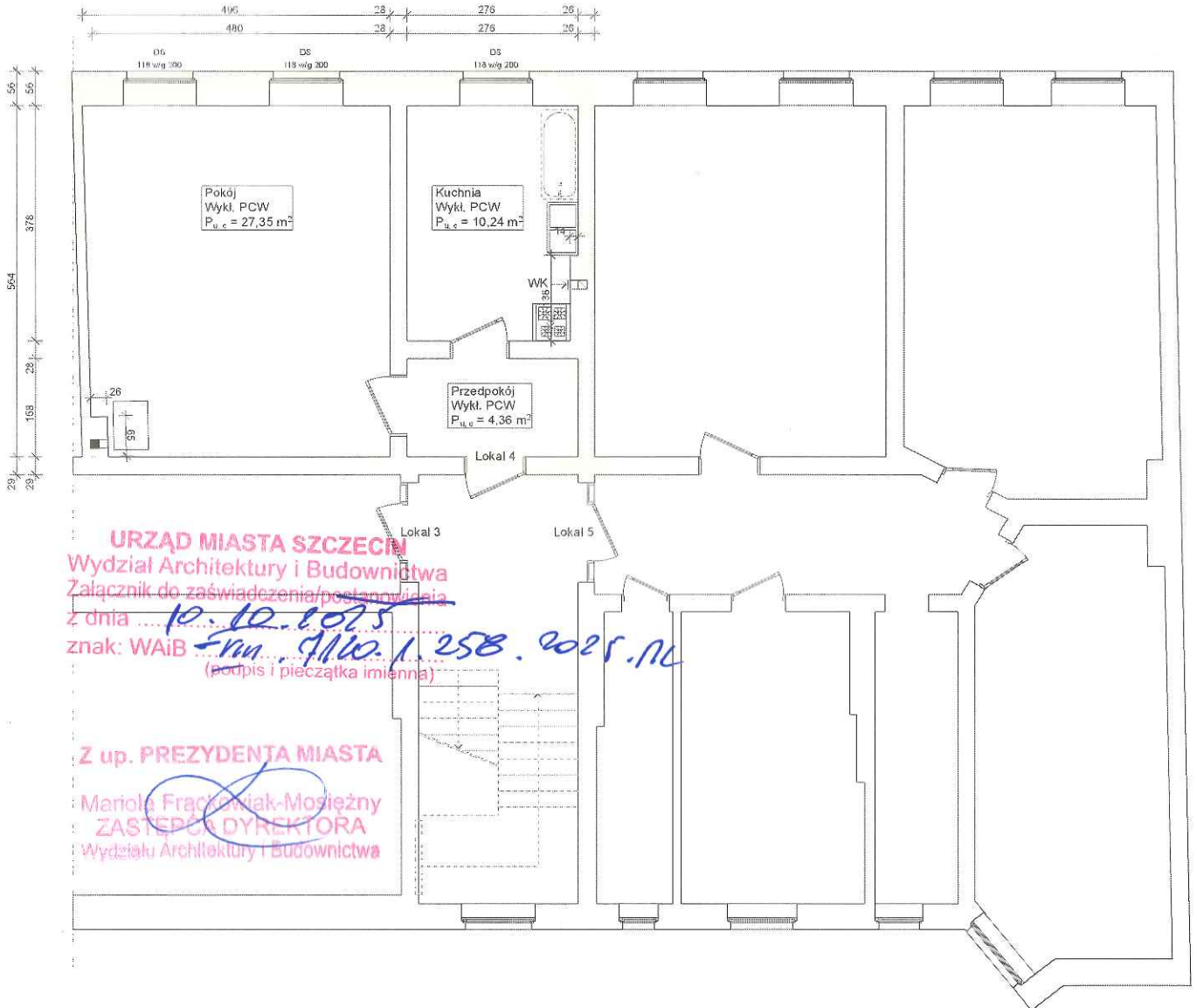
1. Szczecińskie Towarzystwo Budownictwa Społecznego Sp. z o.o.  
ul. Boh. Getta Warszawskiego 1a  
70-302 Szczecin
2. a / a

**FRAGMENT RZUTU KONDYGNACJI BUDYNKU  
Z ZAZNACZONYM PLANEM LOKALU**

Nr 4 znajdującego się w budynku mieszkalnym nr 27 przy ul. Generała L. Rayskiego front w Szczecinie  
najmowanym przez .....

**SZKIC LOKALU**

(podać wymiary, grubość ścian, wysokość i funkcję pomieszczeń, fragment wejścia z klatki  
schodowej, wskazać nr mieszkań sąsiednich)



**Powierzchnie użytkowe poszczególnych pomieszczeń (podać wymiary pomieszczeń):**

Pokój:  $(4,96+4,80) \times 5,64 \times 0,5-0,65 \times 0,26 = 27,35 \text{ m}^2$

Kuchnia:  $3,78 \times 2,76 - 1,38 \times 0,14 = 10,24 \text{ m}^2$

Przedpokój:  $1,58 \times 2,76 = 4,36 \text{ m}^2$

**Łączna powierzchnia użytkowa lokalu - 41,95 m<sup>2</sup>**

WC (wspólne, wejście z klatki schodowej):  $1,10 \times 0,70 = 0,77 \text{ m}^2$

**Lokal spełnia wymogi określone w art. 2, ust. 2 Ustawy z dnia 24.06.1994r.  
o własności lokali (Tj. DzU 2021r., poz. 1048 z późniejszymi zmianami)**

Szczecin, dnia 17.07.2025r.

mgr inż. *Anna Boczar*  
uprawniona budowlana w specjalności  
architektonicznej do projektowania bez ograniczeń

Podpis i numer uprawnień bud.

## OPIS TECHNICZNY BUDYNKU I LOKALU

Adres budynku: Szczecin, ul. Generała L. Rayskiego 27 front

Rok budowy budynku: przed rokiem 1995

Remonty i modernizacje .....

Nr lokalu: 4

Położenie lokalu: I piętro (kondygnacja nr 2)

Położenie pomieszczeń przynależnych – pomieszczenie WC: półpiętro pomiędzy I, a II piętrem (pomiędzy 2, a 3 kondygnacją)

Wysokość pomieszczeń: 3,20 m

Ściany zewnętrzne (rodzaj materiału i grubość):

1) gr. 52 cm murowane z cegły ceramicznej pełnej

Ściany wewnętrzne:

1) gr. 12, 25 cm murowane z cegły ceramicznej pełnej

Stolarka okienna: okna drewniane, skrzynkowe

- UWAGI: 1. ogrzewanie – indywidualne, piec kaflowy na opał stały  
2. ciepła woda – brak  
3. wentylacja grawitacyjna – kanały wentylacyjne występują w kuchni  
4. kuchenka gazowa  
5. inne: WC z wejściem z klatki schodowej, położone na półpiętrze pomiędzy drugą, a trzecią kondygnacją

Szczecin, dnia 17.07.2025r.

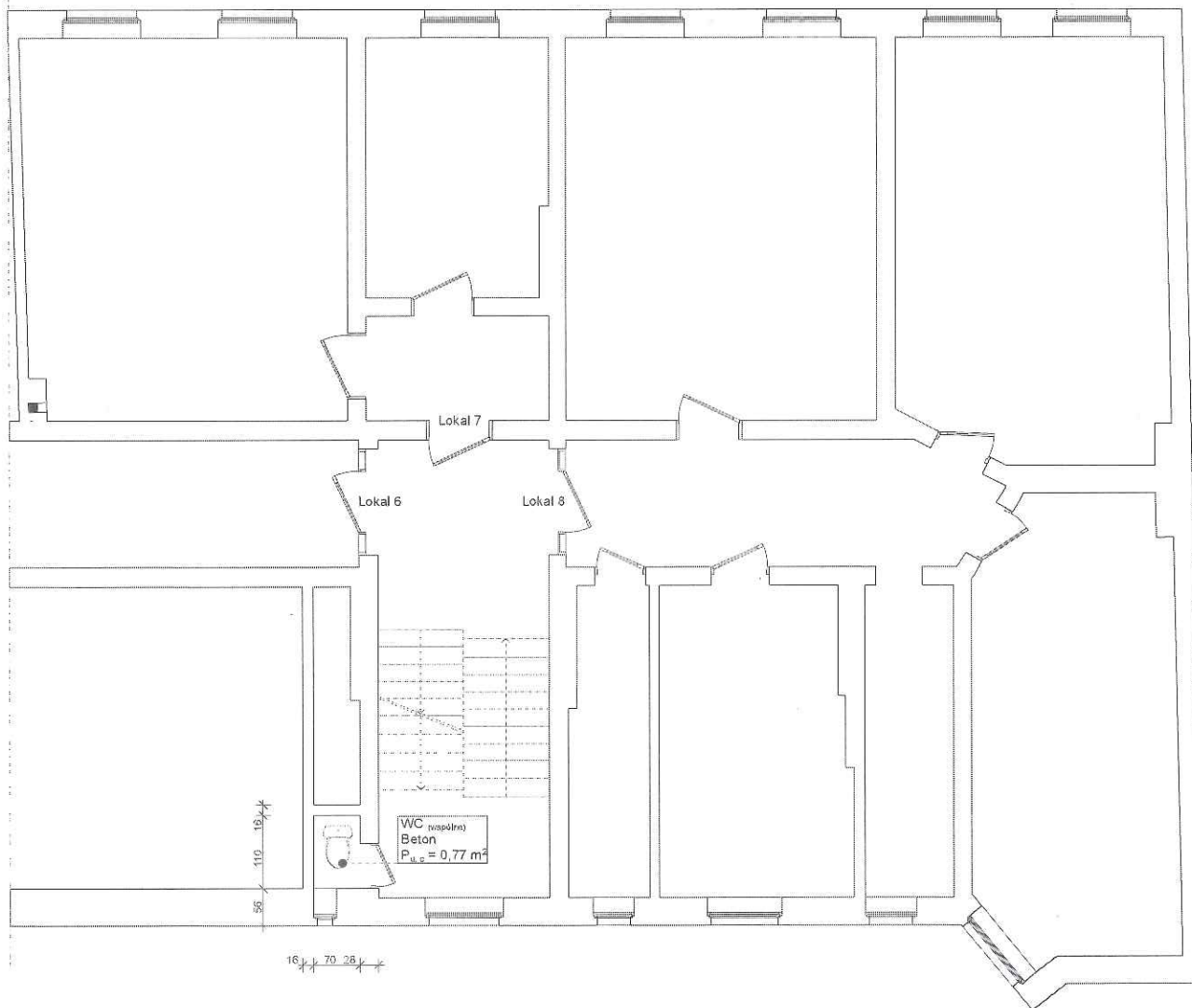
mgr inż. arch. Anna Boczar  
uprawnienia budowlane w specjalności  
architektonicznej do projektowania bez ograniczeń  
nr 7/2014/LOK/12013  
.....  
(podpis i nr uprawnień bud.)

**FRAGMENT RZUTU KONDYGNACJI BUDYNKU  
Z ZAZNACZONYM PLANEM WSPÓLNEGO WC UŻYWANEGO PRZEZ LOKAL**

Nr 4 znajdującego się w budynku mieszkalnym nr 27 przy ul. Generała L. Rayskiego front w Szczecinie  
najmowanym przez .....

**SZKIC LOKALU**

(podać wymiary, grubość ścian, wysokość i funkcję pomieszczeń, fragment wejścia z klatki  
schodowej, wskazać nr mieszkań sąsiednich)



WC (wspólne, wejście z klatki schodowej):  $1,10 \times 0,70 = 0,77 \text{ m}^2$

**Lokal spełnia wymogi określone w art. 2, ust. 2 Ustawy z dnia 24.06.1994r.  
o własności lokali (Tj. DzU 2021r., poz. 1048 z późniejszymi zmianami)**

Szczecin, dnia 17.07.2025r.

mgr inż. arch. Anna Boczar  
uprawniona do projektowania w specjalności  
architektonicznej do projektowania bez ograniczeń  
nr 17014/2013

Podpis i numer uprawnień bud.