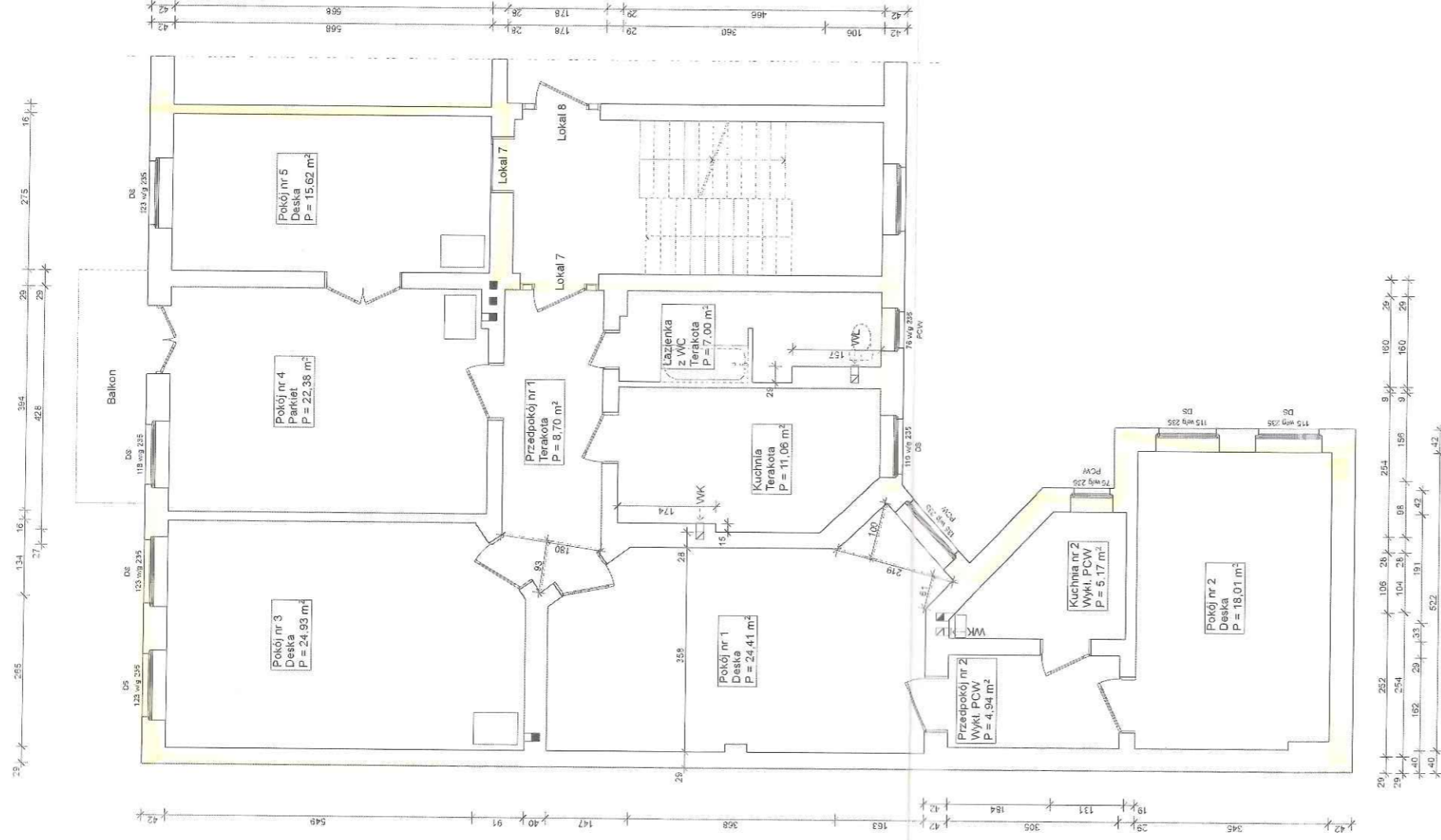


## FRAGMENT RZUTU KONDYGNACJI BUDYNKU Z ZAZNACZONYM PLANEM LOKALU

Nr 7 znajdującego się w budynku mieszkalnym nr 24 przy ul. Piłsudskiego front w Szczecinie  
najmowanym przez .....

### SZKIC LOKALU

(podać wymiary, grubość ścian, wysokość i funkcję pomieszczeń, fragment wejścia z klatki  
schodowej, wskazać nr mieszkań sąsiednich)



### Powierzchnie użytkowe poszczególnych pomieszczeń (podać wymiary pomieszczeń):

- Pokój nr 1:  $3,68 \times 3,58 + (2,52 + 3,58) \times 1,47 \times 0,5 + (2,54 + 3,58) \times 1,63 \times 0,5 + 2,19 \times 1,00 \times 0,5 + 2,19 \times 0,61 \times 0,5 = 24,41 \text{ m}^2$   
Pokój nr 2:  $3,45 \times 5,22 = 18,01 \text{ m}^2$   
Pokój nr 3:  $5,49 \times 3,99 + (3,99 + 2,65) \times 0,91 \times 0,5 = 24,93 \text{ m}^2$   
Pokój nr 4:  $5,68 \times 3,94 = 22,38 \text{ m}^2$   
Pokój nr 5:  $5,68 \times 2,75 = 15,62 \text{ m}^2$   
Kuchnia nr 1:  $3,60 \times 2,54 + (2,54 + 1,56) \times 1,06 \times 0,5 - 1,74 \times 0,15 = 11,06 \text{ m}^2$   
Kuchnia nr 2:  $3,05 \times 0,33 + (3,05 + 1,31) \times 1,91 \times 0,5 = 5,17 \text{ m}^2$   
Łazienka z WC:  $4,66 \times 1,60 - 1,57 \times 0,29 = 7,00 \text{ m}^2$   
Przedpokój nr 1:  $(4,28 + 4,55) \times 1,78 \times 0,5 + 1,80 \times 0,93 \times 0,5 = 8,70 \text{ m}^2$   
Przedpokój nr 2:  $3,05 \times 1,62 = 4,94 \text{ m}^2$

Łączna powierzchnia użytkowa lokalu - 142,22 m<sup>2</sup>

Lokal spełnia wymogi określone w art. 2, ust. 2 Ustawy z dnia 24.06.1994r.  
o własności lokali (Tj. DZU 2021r., poz. 1048 z późniejszymi zmianami)

Szczecin, dnia 22.08.2025r.

.....  
Podpis (numer uprawnień bud.

URZĄD MIASTA SZCZECIN  
Wydział Architektury i Budownictwa

Załącznik do zaawansowania prac nad projektem

z dnia 29.08.2025r.

znak: WAIB-114-1120-1-210.2025.M

Z up. PREZYDENTA MIASTA

Mariola Frackiewicz-Mosiejzyńska  
ZASTĘPCA DYREKTORA  
Wydziału Architektury i Budownictwa

mgr inż. arch. Anna Boczar  
uprawnienia budowlane w specjalności  
architektonicznej do projektowania bez ograniczeń

.....  
Podpis (numer uprawnień bud.

## OPIS TECHNICZNY BUDYNKU I LOKALU

Adres budynku: Szczecin, ul. Piłsudskiego 24 front

Rok budowy budynku: przed rokiem 1995

Remonty i modernizacje .....

Nr lokalu: 7

Położenie lokalu: III piętro (kondygnacja nr 4)

Wysokość pomieszczeń: 3,40 m

Ściany zewnętrzne (rodzaj materiału i grubość):

1) gr. 25, 38 cm murowane z cegły ceramicznej pełnej

Ściany wewnętrzne:

1) gr. 6, 12, 25, 38 cm murowane z cegły ceramicznej pełnej

Stolarka okienna: 1) okna z profili PCW, z szybami zespolonymi – w pokoju nr 1,  
łazience i kuchni nr 2  
2) okna drewniane, skrzynkowe

UWAGI: 1. ogrzewanie:

- a) indywidualne, piece kaflowe na paliwo stałe (dot. pomieszczeń: pokój nr 3, 4, 5, kuchnia nr 1, łazienka, przedpokój nr 1)
- b) indywidualne, dwufunkcyjny kocioł na paliwo gazowe (dot. pomieszczeń: pokój nr 1, 2, kuchnia nr 2, przedpokój nr 2)

2. ciepła woda:

- a) indywidualne, elektryczny podgrzewacz pojemnościowy (dot. pomieszczeń: pokój nr 3, 4, 5, kuchnia nr 1, łazienka, przedpokój nr 1)
- b) indywidualne, dwufunkcyjny kocioł na paliwo gazowe (dot. pomieszczeń: pokój nr 1, 2, kuchnia nr 2, przedpokój nr 2)

3. wentylacja grawitacyjna – kanały wentylacyjne występują w kuchni nr 1 i 2, łazience

4. kuchenka gazowa

5. inne: .....

Szczecin, dnia 22.08.2025r.

mgr inż. arch. Anna Boczar  
uprawnienia budowlane w specjalności  
architektonicznej do projektowania bez ograniczeń  
nr 212/PD/2013/2013  
(podpis i nr uprawnień bud.)