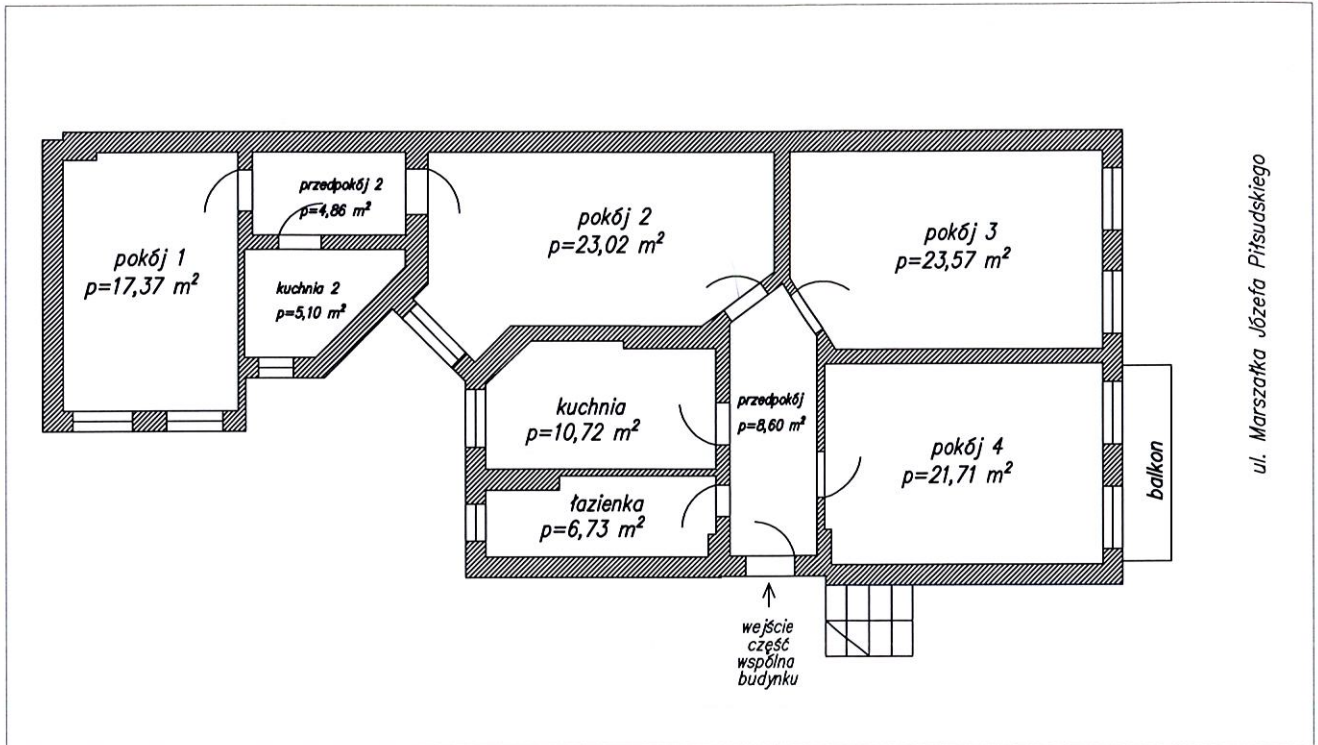


KARTA LOKALU MIESZKALNEGO
 ul. Marszałka Józefa Piłsudskiego 24/3, Szczecin

Szkic sytuacyjny lokalu



Opis lokalu:

Właściciel:

Położenie lokalu:

Powierzchnia lokalu:

Przeznaczenie lokalu:

Obmiar według normy:

Wysokość pomieszczeń lokalu:

Rok budowy:

Opracowano:

TBS Prawobrzeże sp. z o.o.

ul. Marszałka Józefa Piłsudskiego 24/3 – 1 piętro

121,68 m²

lokal mieszkalny

PN-ISO 9836:1997

3,30 m

1902

październik 2019 r.

ZESTAWIENIE POMIESZCZEŃ	
Nazwa pomieszczenia	Pow. uż. (m ²)
Pokój 1	17,37
Pokój 2	23,02
Pokój 3	23,57
Pokój 4	21,71
Przedpokój 1	8,60
Kuchnia 1	10,72
Łazienka	6,73
Przedpokój 2	4,86
Kuchnia 2	5,10
RAZEM pow. użytkowa (m²)	121,68

URZĄD MIASTA SZCZECIN

Wydział Urbanistyki i Administracji Budowlanej

Załącznik do pozwolenia/ postanowienia

z dnia 19.12.2019 r.

Znak: WU/19-27/20 881.2019-NC

48: 89263/00.405-29/19

Z up. PREZYDENTA MIASTA

Marlena Frąckowiak-Moszęny

ZASTĘPCA DYREKTORA

Wydział Urbanistyki i Administracji Budowlanej

GEODETA

inż. Maria Malecka
 upr. budowlanej nr 35/Sz/01
 konstrukcyjnej wykonała bez ograniczeń

Maciej Zaworski
 nr upr. zaw. 21530

Lokal spełnia wymogi samodzielnego lokalu określone w art. 2 ustawy z dnia 24.06.1994r. o własności lokali (Dz. U. Nr 85, poz. 737).